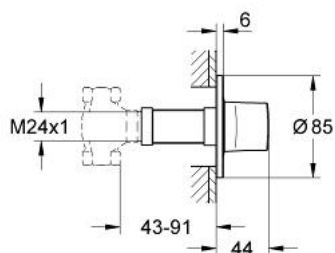


19 444 000 ELEMENT APARENT VENTIL ÎNCASTRAT

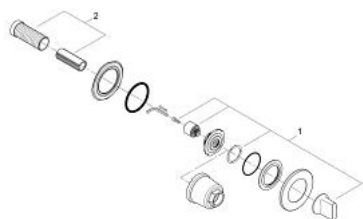


DESCRIEREA PRODUSULUI

- Colour: cromat
- set pentru instalarea finală a codului
- concealed stop valve (29 032 000)
- GROHE Rapido C 35 028 000
- fără corp încastrat
- adâncime de montaj reglabilă 43 - 91 mm
- garnitură cu închizător tip baionetă



19 444 000 ELEMENT APARENT VENTIL ÎNCASTRAT



PIESE DE SCHIMB , februarie 2007 – now

1: Mâner (Spare part-nr. 45985000)

2: Prelungitor pentru axul principal (Spare part-nr. 45988000)