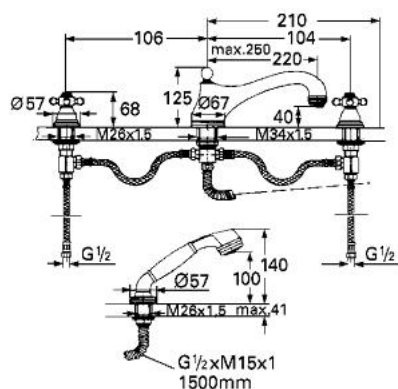


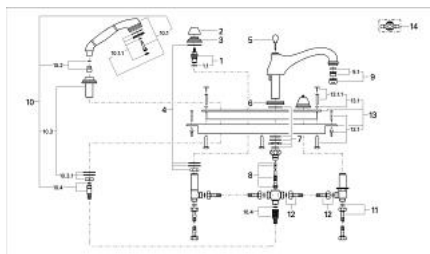
## 25 651 LG0 SINFONIA BATERIE CADĂ CU 4 GĂURI 1/2"



### DESCRIEREA PRODUSULUI

- Garnituri ceramice 1/2", 180°
- sistem de admisie cadă cu divertor automat cadă/duș
- proiecție de 220 mm
- aerator
- placă portantă și cadru de bază
- ghidaj de furtun cu set duș mobil
- furtunuri de racord flexibile rezistente la presiune
- fără mânere
- suprafață GROHE LongLife

## 25 651 LG0 SINFONIA BATERIE CADĂ CU 4 GĂURI 1/2"



### PIESE DE SCHIMB , ianuarie 1992 – now

- 1: Garnitură ceramică, 1/2" (Spare part-nr. 45346000)
- 1.1: Garnitură inelară Ø18,2 x Ø1,7 (Spare part-nr. 0392400M)
- 2: capac (Spare part-nr. 45700L00)
- 3: Şild (Spare part-nr. 45692G00)
- 4: Ansamblu de fixare a tijei nefiletate (Spare part-nr. 07660000)
- 5: Tijă verticală (Spare part-nr. 45713LG0)
- 6: Şild (Spare part-nr. 45803G00)
- 7: Ansamblu de fixare a tijei nefiletate (Spare part-nr. 45715000)
- 8: Bobina de derivaţie (Spare part-nr. 45714000)
- 9: Aerator (Spare part-nr. 13927G00)
- 9.1: kit de înlocuire pentru aerator M28x1 (Spare part-nr. 45029000)
- 10: Set de duş, 1/2" (Spare part-nr. 27165LG0)
- 10.1: Pară de duş (Spare part-nr. 28365LG0)
- 10.1.1: placă de scurgere a jetului din '93 (Spare part-nr. 45792XX0)
- 10.2: Adaptor (Spare part-nr. 45809L00)
- 10.3: Suport pară de duş (Spare part-nr. 45787LG0)
- 10.3.1: Ansamblu de fixare a tijei nefiletate (Spare part-nr. 07660000)
- 10.4: Furtun metalic (Spare part-nr. 28158000)
- 11: Ţeavă (Spare part-nr. 07227000)
- 12: Furtun flexibil 1/2"x1/2"x600 (Spare part-nr. 45717000)
- 13: placă portantă (Spare part-nr. 45341000)
- 13.1: Set de fixare (Spare part-nr. 07007000)
- 13.1.1: Set de fixare (Spare part-nr. 45172000)
- 14: Mâner transversal (Spare part-nr. 45600LG0)\*

\* Optional accessories