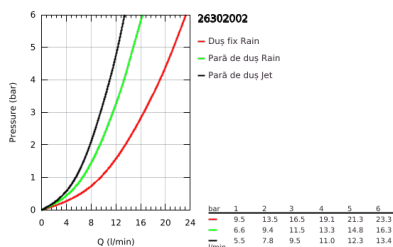
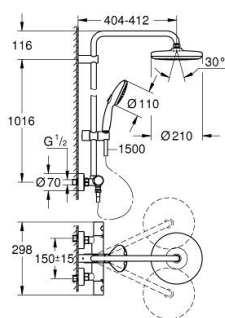


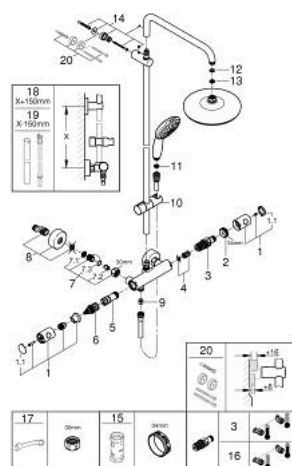
26 302 002 TEMPESTA SYSTEM 210 SISTEM DUȘ CU TERMOSTAT PENTRU MONTARE PE PERETE



DESCRIEREA PRODUSULUI

- Colour: cromat
- compus din:
- braș de duș 390 mm orizontal cu rotire 45°
- termostat aparent cu funcție Aquadimmer
- permite selectarea între:
- duș fix Tempesta 210 (26 408)
- pulverizare de tip: Rain
- maximum flow rate (at 3 bar): 16.5 l/min
- cu racord cu bilă
- unghi de rotație de $\pm 15^\circ$
- hand shower Tempesta 110 (28 422)
- 2 tipuri de jet: Rain, Jet
- maximum flow rate (at 3 bar): 7.2 l/min
- ajustabil în înălțime cu element culisant
- furtun de duș Rotaflex TwistStop 1.750 mm 1/2" x 1/2" (28 410)
- GROHE TurboStat cartuș compact cu termoelement din ceară
- GROHE SafeStop - oprire de siguranță la 38°C
- limitare opțională de temperatură la 43°C GROHE SafeStop Plus inclusă
- GROHE SmartSwitch - easily rotate the dial to enjoy your preferred spray option
- pulverizare perfectă cu tehnologia GROHE DreamSpray
- protecție de silicon Shockproof ce previne deteriorarea cauzată de căderea dușului
- suprafață GROHE LongLife
- sistem anti-calcar GROHE SpeedClean
- Inner WaterGuide pentru o durabilitate crescută în utilizare
- funcția TwistStop pentru prevenirea răsucirii furtunului
- compatibil cu boilere de la 18 kW/h
- maximum flow rate (at 3 bar): 16.5 l/min
- debit minim 5 l/min.
- accesoriu opțional: etajeră GROHE EasyReach (26 362), comercializată separat

26 302 002 TEMPESTA SYSTEM 210 SISTEM DUȘ CU TERMOSTAT PENTRU MONTARE PE PERETE



PIESE DE SCHIMB , noiembrie 2021 – now

- 1: Mâner din metal 1/2" (Spare part-nr. 47984000)
- 1.1: Capac de acoperire (Spare part-nr. 6458500M)
- 2: inel de fixare (Spare part-nr. 47743000)
- 3: Cartuș termostatic compact 1/2" (Spare part-nr. 47439000)
- 4: Amortizor (Spare part-nr. 47398000)
- 5: Debit apă (Spare part-nr. 47751000)
- 6: Comutator (Spare part-nr. 12433000)
- 7: Ventil de reținere (Spare part-nr. 47189000)
- 7.1: Filtru impurități (Spare part-nr. 0726400M)
- 7.2: Ventil de reținere (Spare part-nr. 08565000)
- 7.3: Garnitură inelară Ø17 x Ø2 (Spare part-nr. 0305500M)
- 8: Conexiuni excentrice (Spare part-nr. 12662000)
- 9: Ventil de reținere (Spare part-nr. 08565000)
- 10: Piesă glisantă (Spare part-nr. 48609000)
- 11: Filtru impuritati (Spare part-nr. 0700200M)
- 12: Fibră de etanșare cu diametrul de Ø18,5 x Ø12 x 2 (Spare part-nr. 0138900 M)
- 13: Filtru impuritati (Spare part-nr. 48007000)
- 14: Suport pentru bară de duș (Spare part-nr. 48423000)
- 15: Cheie tubulară (Spare part-nr. 19332000)*
- 16: GROHE TurboStat cartridge 1/2" (Spare part-nr. 47175000)*
- 17: piuliță specială (Spare part-nr. 19377000)*
- 18: Țeavă de duș pentru instalare retrofit (Spare part-nr. 48514000)*
- 19: Țeavă de duș pentru instalare retrofit (Spare part-nr. 48515000)*
- 20: Suport de echilibrare (Spare part-nr. 26496000)*

* Optional accessories