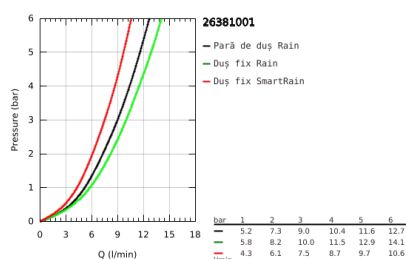
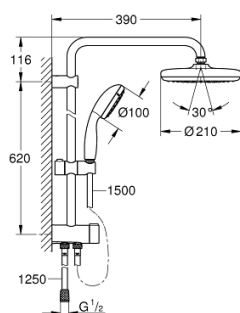


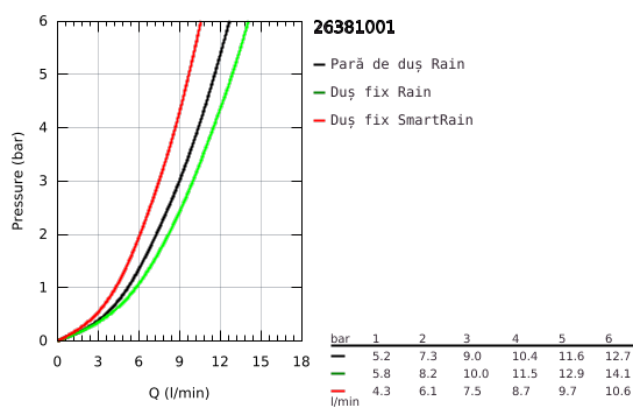
26 381 001 TEMPESTA SYSTEM 210 SISTEM DE DUȘ FLEX CU DIVERTOR PENTRU MONTARE PE PERETE



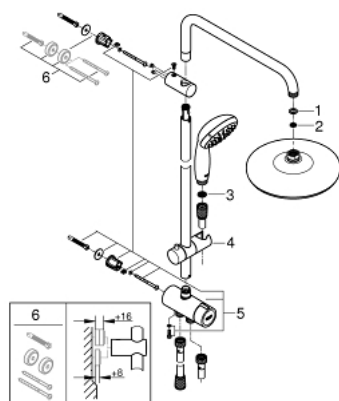
DESCRIEREA PRODUSULUI

- Colour: cromat
- compus din:
 - braț de duș orizontal 390 mm, reglabil înainte de instalare
 - comută prin divertor între pară de duș, dușul fix sau dușul fix cu setare Eco
- duș fix Tempesta 210 (26 408)
- două pulverizări (prin divertor)
 - Rain, SmartRain
- suprafață de pulverizare cromată
- cu racord cu bilă
- unghi de rotație de $\pm 15^\circ$
- pară de duș Tempesta 100 (27 852)
- pulverizare de tip: Rain
- ajustabil în înălțime cu element culisant
- distanță între divertor și suportul superior: 620 mm
- furtun de duș Relaxaflex 1500 mm (28 151)
- furtun de duș Relaxaflex 1250 mm (28 150)
- instalare flexibilă: conectarea la baterie / racord apă cu filetul de 1/2" de la furtunul de duș de 1250 mm
- pulverizare perfectă cu tehnologia GROHE DreamSpray
- suprafață GROHE Long-Life
- sistem anti-calcar SpeedClean
- Inner WaterGuide pentru o durabilitate crescută în utilizare
- protecție de silicon Shockproof ce previne deteriorarea cauzată de căderea dușului
- compatibil cu boilere de la 18 kW/h
- debit minim 7 l/min.

26 381 001 TEMPESTA SYSTEM 210 SISTEM DE DUȘ FLEX CU DIVERTOR PENTRU MONTARE PE PERETE



26 381 001 TEMPESTA SYSTEM 210 SISTEM DE DUȘ FLEX CU DIVERTOR PENTRU MONTARE PE PERETE



PIESE DE SCHIMB , martie 2017 – now

- 1: Fibră de etanșare cu diametrul de Ø18,5 x Ø12 x 2 (Spare part-nr. 0138900M)
- 2: Filtru impuritati (Spare part-nr. 48007000)
- 3: Filtru impuritati (Spare part-nr. 0700200M)
- 4: Piesă glisantă (Spare part-nr. 12140000)
- 5: Comutator (Spare part-nr. 48338000)
- 6: Suport de echilibrare (Spare part-nr. 26496000)*
- * Optional accessories