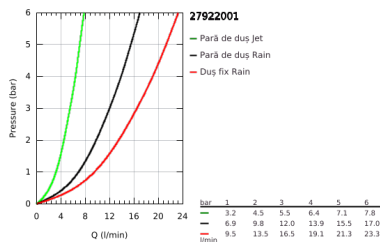
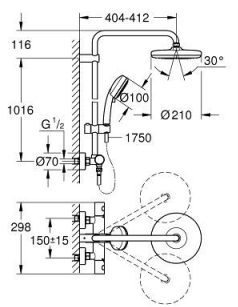


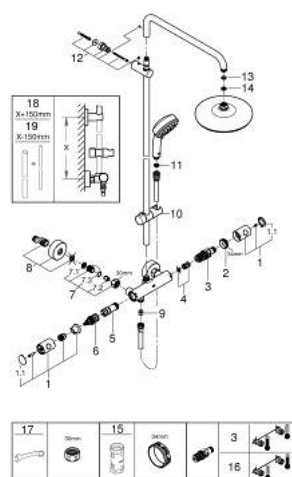
## 27 922 001 TEMPESTA COSMOPOLITAN SYSTEM 210 SISTEM DUȘ CU TERMOSTAT PENTRU MONTARE PE PERETE



### DESCRIEREA PRODUSULUI

- Colour: cromat
- compus din:
- braș de duș 390 mm orizontal cu rotire 45°
- termostat aparent cu funcție Aquadimmer
- permite selectarea între:
- duș fix Tempesta 210 (26 408)
- pulverizare de tip: Rain
- maximum flow rate (at 3 bar): 19 l/min
- cu racord cu bilă
- unghi de rotație de  $\pm 15^\circ$
- pară de duș Tempesta Cosmopolitan 100 (27 571)
- 2 tipuri de jet: Rain, Jet
- maximum flow rate (at 3 bar): 14 l/min
- ajustabil în înălțime cu element culisant
- furtun de duș Rotaflex TwistStop 1.750 mm 1/2" x 1/2" (28 410)
- GROHE TurboStat cartuș compactcu termoelement din ceară
- GROHE SafeStop - oprire de siguranță la 38°C
- limitare opțională de temperatură la 43°C GROHE SafeStop Plus inclusă
- pulverizare perfectă cu tehnologia GROHE DreamSpray
- suprafață GROHE LongLife
- sistem anti-calcar GROHE SpeedClean
- Inner WaterGuide pentru o durabilitate crescută în utilizare
- funcția TwistStop pentru prevenirea răsucirii furtunului
- compatibil cu boilere de la 18 kW/h
- maximum flow rate (at 3 bar): 19 l/min
- debit minim 5 l/min.
- accesoriu opțional: etajeră GROHE EasyReach (26 362), comercializată separat

## 27 922 001 TEMPESTA COSMOPOLITAN SYSTEM 210 SISTEM DUȘ CU TERMOSTAT PENTRU MONTARE PE PERETE



### PIESE DE SCHIMB , aprilie 2018 – now

- 1: Mâner din metal 1/2" (Spare part-nr. 47984000)
  - 1.1: Capac de acoperire (Spare part-nr. 6458500M)
  - 2: inel de fixare (Spare part-nr. 47743000)
  - 3: Cartuș termostatic compact 1/2" (Spare part-nr. 47439000)
  - 4: Amortizor (Spare part-nr. 47398000)
  - 5: Debit apă (Spare part-nr. 47751000)
  - 6: Comutator (Spare part-nr. 12433000)
  - 7: Ventil de reținere (Spare part-nr. 47189000)
  - 7.1: Filtru impurități (Spare part-nr. 0726400M)
  - 7.2: Ventil de reținere (Spare part-nr. 08565000)
  - 7.3: Garnitură inelară  $\varnothing 17 \times \varnothing 2$  (Spare part-nr. 0305500M)
  - 8: Conexiuni excentrice (Spare part-nr. 12662000)
  - 9: Ventil de reținere (Spare part-nr. 08565000)
  - 10: Piesă glisantă (Spare part-nr. 12140000)
  - 11: Filtru impuritati (Spare part-nr. 0700200M)
  - 12: Suport pentru bară de duș (Spare part-nr. 48423000)
  - 13: Fibra de etanșare cu diametrul de  $\varnothing 18,5 \times \varnothing 12 \times 2$  (Spare part-nr. 0138900 M)
  - 14: Filtru impuritati (Spare part-nr. 48007000)
  - 15: Cheie tubulară (Spare part-nr. 19332000)\*
  - 16: GROHE TurboStat cartridge 1/2" (Spare part-nr. 47175000)\*
  - 17: piuliță specială (Spare part-nr. 19377000)\*
  - 18: Țeavă de duș pentru instalare retrofit (Spare part-nr. 48053000)\*
  - 19: Țeavă de duș pentru instalare retrofit (Spare part-nr. 48054000)\*
- \* Optional accessories