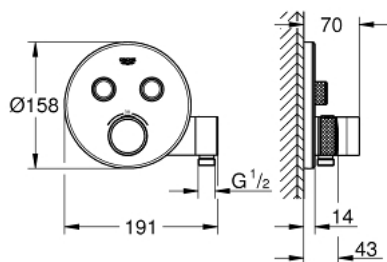


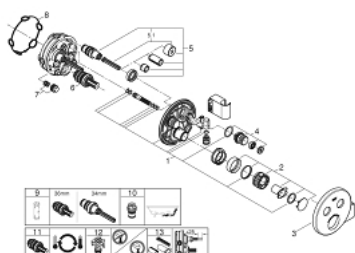
29 120 EN0 GROHTHERM SMARTCONTROL UNITATE DE CONTROL CU TERMOSTAT PENTRU INSTALARE ÎNCASTRATĂ CU 2 IEȘIRI ȘI SUPORT INTEGRAT PENTRU PARĂ



DESCRIEREA PRODUSULUI

- Colour: brushed nickel
- set pentru instalarea finală a codului GROHE Rapido SmartBox (35 600/35 604)
- mască metalică de perete cu FastFixation (element de etanșeizare mască aparentă și arbore, elemente de fixare ascunse), ajustabilă 6° retroactiv
- finisaj GROHE LongLife
- GROHE SmartControl - buton pentru comanda ON-OFF, ajustarea debitului prin rotire, de la GROHE EcoJoy la volum complet
- simboluri interschimbabile
- GROHE TurboStat cartuș compact cu termoelement din ceară
- GROHE SafeStop - oprire de siguranță la 38°C
- limitare opțională de temperatură la 43°C / 46°C GROHE SafeStop Plus inclusă
- valve unic-sens și filtre impurități încorporate
- utilizarea simultană a mai multor consumatori
- cot de duș integrat cu ieșire de duș de ½"
- fără set de preinstalare
- performanțe debit: ieșire B = 24 l/min para de duș = 12 l/min ieșire B + para de duș = 27 l/min

29 120 EN0 GROHTHERM SMARTCONTROL UNITATE DE CONTROL CU TERMOSTAT PENTRU INSTALARE ÎNCASTRATĂ CU 2 IEȘIRI ȘI SUPORT INTEGRAT PENTRU PARĂ



PIESE DE SCHIMB , ianuarie 2020 – now

- 1: Șablon pentru montare (Spare part-nr. 48364000)
- 2: Temperature control handle (Spare part-nr. 49029EN0)
- 3: Șild (Spare part-nr. 49034EN0)
- 4: Buton de comandă (Spare part-nr. 48361BE0)
- 5: Cartuș (Spare part-nr. 48359000)
- 5.1: Ax principal (Spare part-nr. 49088000)
- 6: Cartuș termostatic compact 3/4" (Spare part-nr. 49028000)
- 7: Ventil de reținere (Spare part-nr. 47979000)
- 8: etanșare (Spare part-nr. 48360000)
- 9: Cheie tubulară (Spare part-nr. 49059000)*
- 10: Dispozitiv de siguranță împotriva refluxului (EN1717) (Spare part-nr. 14055000)*
- 11: cartuș GROHE TurboStat 3/4" (Spare part-nr. 49003000)*
- 12: valvă de oprire (Spare part-nr. 1405300M)*
- 13: Universal extension set single-lever mixers, 25 mm (Spare part-nr. 14048000)*

* Optional accessories