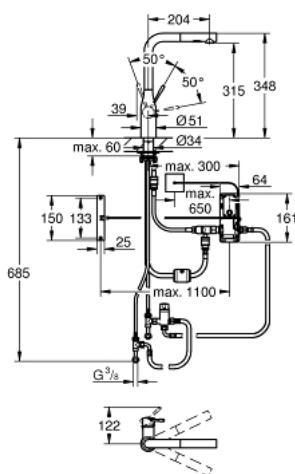


## 30 311 DC0 ESSENCE FOOT CONTROL BATERIE SPĂLĂTOR ELECTRONICĂ CU MONOCOMANDĂ 1/2"

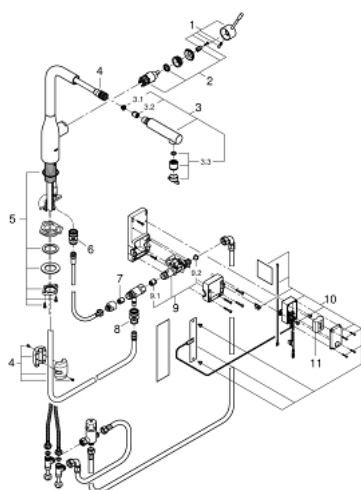


### DESCRIEREA PRODUSULUI

- Colour: supersteel
- pipă tip L
- Foot control: activarea fluxului de apă prin atingerea senzorului
- alimentare cu acumulatori 6V litiu, tip CR-P2
- certificat CE
- valva solenoidă
- mixare cu valoare fixă
- oprire automată de siguranță după 60 sec. (setare fabrică)
- protecție tip IP 44
- cartuș ceramic de 28 mm cu GROHE SilkMove
- limitator de debit
- Pull-Out spray for greater flexibility
- duș dual
- revenirea automată la pulverizarea laminară
- pipă tubulară pivotantă, unghi de rotire pipă 360°
- protecție împotriva refluxului
- racorduri flexibile de conectare la apă
- sistem rapid de instalare



## 30 311 DC0 ESSENCE FOOT CONTROL BATERIE SPĂLĂTOR ELECTRONICĂ CU MONOCOMANDĂ 1/2"



### PIESE DE SCHIMB , februarie 2018 – now

- 1: Braț (Spare part-nr. 46927DC0)
- 2: Cartuș (Spare part-nr. 46580000)
- 3: pară de duș (Spare part-nr. 46926DC0)
- 3.1: Filtru impuritati (Spare part-nr. 0676800M)
- 3.2: Ventil de reținere (Spare part-nr. 08565000)
- 3.3: Dispozitiv de îndreptare debit (Spare part-nr. 48275000)
- 4: Furtun de duș (Spare part-nr. 48293000)
- 5: Ansamblu de fixare a tijei nefiletate (Spare part-nr. 48384000)
- 7: Ventil de reținere (Spare part-nr. 08565000)
- 8: Cuplare rapidă (Spare part-nr. 46338000)
- 9: Ventil electromagnetice (Spare part-nr. 48213000)
- 9.1: Ventil de reținere (Spare part-nr. 08565000)
- 9.2: Filtru impuritati (Spare part-nr. 42395000)
- 10: Unitate de comandă (Spare part-nr. 48304000)
- 11: Baterie (Spare part-nr. 42886000)