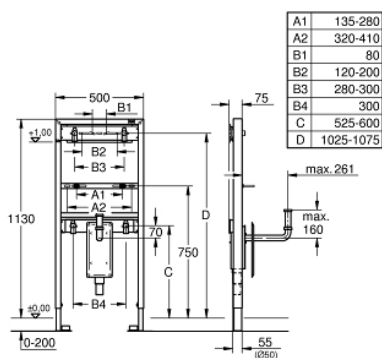


38 625 001 RAPID SL ELEMENT FOR WASH BASIN WITH CONCEALED TRAP



DESCRIEREA PRODUSULUI

- pentru lavoar cu o singură gaură sau armătură pe perete
- 1.13 m înălțime de instalare
- cu ghidaje în perete Ø 50 mm
- pentru instalare pe perete sau pereți de compartimentare
- cadru de oțel, autoportant
- pentru placare uscată, complet pre-asamblat
- cu racorduri fixe
- instalare singulară sau pe șină
- ajustare rapidă, blocabilă
- elemente de fixare
- certificat TÜV
- bolțuri M10 pentru fixarea lavoarului cu element de fixare pentru vasul ceramic
- distanță variabilă a bolțurilor de fixare
- 2 racorduri cu protecție zgomot DN 15
- sifon îngropat
- pentru instalare în perete
- incluzând sistemul de acționare din oțel inoxidabil
- incluzând racord de scurgere ajustabil, din alamă
- suprafață cromată
- înălțime ajustabilă
- pentru instalare pe perete, te rugăm să comanzi suportul de prindere de perete 38 558 00M (comercializat separat)



38 625 001 **RAPID SL ELEMENT FOR WASH BASIN WITH CONCEALED TRAP**

PIESE DE SCHIMB , august 2008 – now

1: șurub cu filet (Spare part-nr. 42247000)

2: Suport de perete (Spare part-nr. 3855800M)*

* Optional accessories

