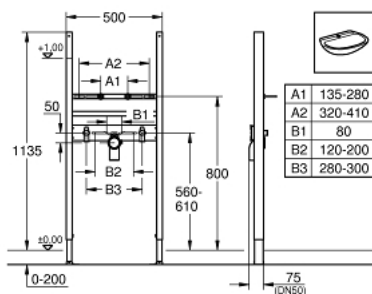


38 731 000 **RAPID SL PROJECT ELEMENT FOR WASH BASIN, SINGLE HOLE INSTALLATION**

DESCRIEREA PRODUSULUI

- 1.13 m înălțime de instalare
- pentru instalare pe perete sau pereți de compartimentare
- cadru de oțel, autoportant
- pentru placare uscată, complet pre-asamblat
- cu racorduri fixe
- elemente de fixare
- bolțuri M10 pentru fixarea lavoarului cu element de fixare pentru vasul ceramic
- distanță variabilă a bolțurilor de fixare
- HT-cot de ieșire Ø 50 mm
- garnitură de etanșare Ø 32 mm
- 2 racorduri cu protecție zgomet DN 15
- pentru instalare pe perete, te rugăm să comanzi suportul de prindere de perete 38 558 00M (comercializat separat)



38 731 000 **RAPID SL PROJECT ELEMENT FOR WASH BASIN, SINGLE HOLE INSTALLATION**

PIESE DE SCHIMB , iunie 2009 – now

1: șurub cu filet (Spare part-nr. 42247000)

2: Cot 2" (Spare part-nr. 42943000)

3: Suport de perete (Spare part-nr. 3855800M)

3: legătură de montaj (Spare part-nr. 42944000)

4: Suport de perete (Spare part-nr. 3855800M)*

* Optional accessories

