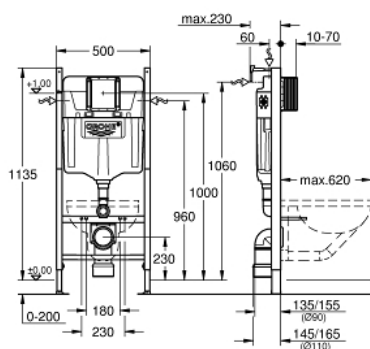


38 939 000 **SOLIDO COMPACT 2 ÎN 1 SET PENTRU WC, 1.13 M ÎNĂLȚIME DE INSTALARE**

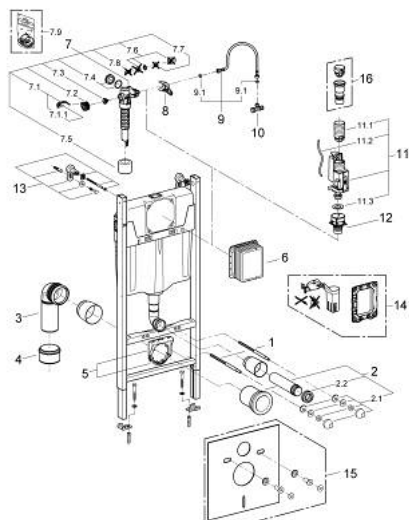


DESCRIEREA PRODUSULUI

- rezervor de apă GD2, 6 - 9 l
- 1.13 m înălțime de instalare
- pentru instalare pe perete sau pereți de compartimentare
- cadru de oțel, autoportant
- pentru placare uscată
- cu racorduri fixe
- elemente de fixare
- ajustare rapidă, blocabilă
- 2 bolțuri de fixare pentru WC
- dispozitiv de fixare pentru ceramică
- distanța de fixare a bolțurilor 180/230 mm
- cot de ieșire Ø 90 mm
- adâncime ajustabilă
- reductor Ø 90/110 mm
- set alimentare și evacuare
- rezervor de apă GD 2, 6 - 9 l
- ajustat din fabrică la 6 și 3 litri
- ventil pneumatic de evacuare cu 3 moduri de operare: spălare lungă sau start/stop sau spălare scurtă
- alimentare cu apă din stânga/dreapta/spate sau sus
- zgomot redus (grupa I în conformitate cu Specificațiile de Zgomot Germane)
- izolat împotriva condensului
- nu necesită unelte pentru instalare pentru montarea gurii de vizitare în timpul fazelor de instalare
- conexiune de ½" la alimentarea cu apă incluzând ventil în unghi integrat și furtun flexibil filetat care se montează prin împingere
- pentru montare verticală sau orizontală
- montaj in situ
- 2 colțare cu material de fixare inclus



38 939 000 **SOLIDO COMPACT 2 ÎN 1 SET PENTRU WC, 1.13 M ÎNĂLȚIME DE INSTALARE**



PIESE DE SCHIMB , decembrie 2012 – now

- 1: șurub filetat (Spare part-nr. 4276400M)
- 2: Set WC de racord admisie și evacuare (Spare part-nr. 37311K00)
- 2.1: Dispozitiv de fixare lavoar (Spare part-nr. 43511SH0)
- 2.2: Conector (Spare part-nr. 37119000)
- 3: PP-cot de ieșire DN 90 (Spare part-nr. 42327000)
- 4: Adaptor Scurgere de 4" pentru F Rapid SI (Spare part-nr. 42242000)
- 5: Suport pentru cot de ieșire (Spare part-nr. 42243000)
- 6: Puț de vizitare (Spare part-nr. 66791000)
- 7: Vană de umplere (Spare part-nr. 37095000)
- 7.1: Braț (Spare part-nr. 43734000)
- 7.1.1: etanșare (Spare part-nr. 4377000M)
- 7.2: Cap de ventil (Spare part-nr. 43536000)
- 7.3: Membrană (Spare part-nr. 4375800M)
- 7.4: piuliță olandeză (Spare part-nr. 43735000)
- 7.5: FLOTOR Ventil, 5 buc. (Spare part-nr. 4379100M)
- 7.6: Set sigilii (Spare part-nr. 43722000)*
- 8: Dispozitiv de susținere (Spare part-nr. 42246000)
- 9: Țeavă (Spare part-nr. 42233000)
- 9.1: Disc de etanșare (Spare part-nr. 0319100M)
- 10: Robinet cu ventil de colț (Spare part-nr. 43821000)
- 11: AV1 complet cu prelungirea coloanei de țevi (Spare part-nr. 42320000)
- 11.1: Prolungire pentru Conductă de preaplin (Spare part-nr. 42313000)
- 11.2: furtun pneumatic (Spare part-nr. 42319000)
- 11.3: etanșare (Spare part-nr. 42310000)
- 12: Scaun de ventil pentru GD2 (Spare part-nr. 42315000)
- 13: Suport de perete (Spare part-nr. 3855800M)
- 14: Set retro-fit (Spare part-nr. 38796000)*
- 15: Set pentru protecție anti zgomot (Spare part-nr. 37131000)*
- 16: 4,5 l Adaptor pentru GD2 (Spare part-nr. 42333000)*

* Optional accessories