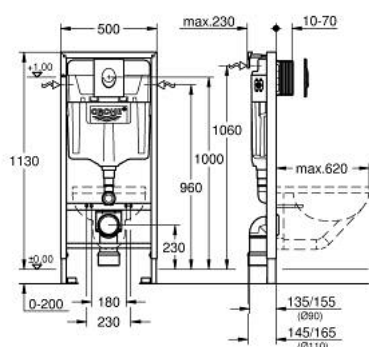


38 956 000 **SOLIDO 3 ÎN 1 SET PENTRU WC, 1.13 M ÎNĂLȚIME DE INSTALARE**

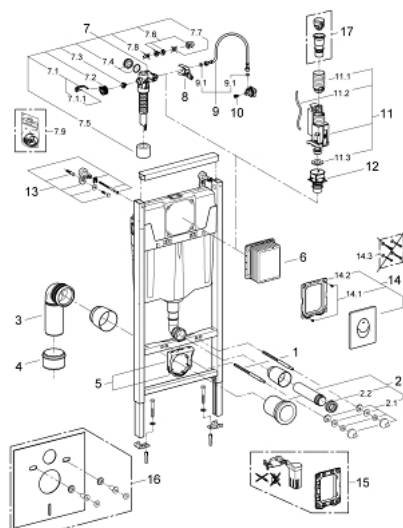


DESCRIEREA PRODUSULUI

- Colour: cromat
- rezervor de apă GD 2, 6 - 9 l
- compus din:
- Rapid SL pentru WC (38 528 001)
- placă de acționare Skate Air, cromată, instalare verticală (38 505 000)
- 2 colțare cu material de fixare inclus



38 956 000 **SOLIDO 3 ÎN 1 SET PENTRU WC, 1.13 M ÎNĂLȚIME DE INSTALARE**



PIESE DE SCHIMB , octombrie 2012 – now

- 1: șurub filetat (Spare part-nr. 4276400M)
- 2: Set WC de racord admisie și evacuare (Spare part-nr. 37311K00)
- 2.1: Dispozitiv de fixare lavoar (Spare part-nr. 43511SH0)
- 2.2: Conector (Spare part-nr. 37119000)
- 3: PP-cot de ieșire DN 90 (Spare part-nr. 42327000)
- 4: Adaptor Scurgere de 4" pentru F Rapid SI (Spare part-nr. 42242000)
- 5: Suport pentru cot de ieșire (Spare part-nr. 42243000)
- 6: Puț de vizitare (Spare part-nr. 66791000)
- 7: Vană de umplere (Spare part-nr. 37095000)
- 7.1: Braț (Spare part-nr. 43734000)
- 7.1.1: etanșare (Spare part-nr. 4377000M)
- 7.2: Cap de ventil (Spare part-nr. 43536000)
- 7.3: Membrană (Spare part-nr. 4375800M)
- 7.4: piuliță olandeză (Spare part-nr. 43735000)
- 7.5: FLOTOR Ventil, 5 buc. (Spare part-nr. 4379100M)
- 7.6: Set sigilii (Spare part-nr. 43722000)*
- 8: Dispozitiv de susținere (Spare part-nr. 42246000)
- 9: Țeavă (Spare part-nr. 42233000)
- 9.1: Disc de etanșare (Spare part-nr. 0319100M)
- 10: Garnitură (Spare part-nr. 42385000)
- 11: AV1 complet cu prelungirea coloanei de țevi (Spare part-nr. 42320000)
- 11.1: Prolungire pentru Conductă de preaplin (Spare part-nr. 42313000)
- 11.2: furtun pneumatic (Spare part-nr. 42319000)
- 11.3: etanșare (Spare part-nr. 42310000)
- 12: Scaun de ventil pentru GD2 (Spare part-nr. 42315000)
- 13: Suport de perete (Spare part-nr. 3855800M)
- 14: Placă de acționare (Spare part-nr. 38505000)
- 14.1: șurub (Spare part-nr. 6636200M)
- 14.2: Cadru de montaj (Spare part-nr. 43207000)
- 14.3: Set de fixare (Spare part-nr. 4308500M)*
- 14.4: Set de fixare (Spare part-nr. 4215800M)*
- 15: Set retro-fit (Spare part-nr. 38796000)*
- 16: Set pentru protecție anti zgomet (Spare part-nr. 37131000)*
- 17: 4,5 l Adaptor pentru GD2 (Spare part-nr. 42333000)*

* Optional accessories