

## 39 354 SH1 GROHE SENSIA ARENA SISTEM TOALETĂ CU FUNCȚIE DE BIDEU PENTRU REZERVOARE ÎNCASTRATE, SUSPENDAT



### DESCRIEREA PRODUSULUI (1/2)

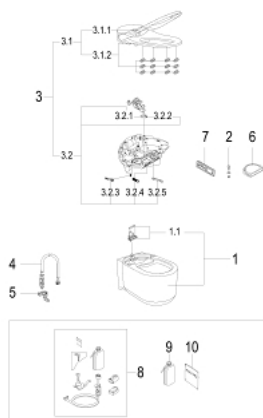
- Colour: alpine white
- GROHE Hygiene Clean: cu suprafață glazurată antibacterian HyperClean (în conformitate cu standardul japonez SIAA Kokin) și strat anti-aderent AquaCeramic
- GROHE power flush: vas de WC rimless cu tehnologia de clătire GROHE Triple Vortex
- GROHE Skin Clean:
- 2 brațe de duș dedicate, ajustabile (1 pentru zona posterioară, 1 pentru duș feminin)
- circuit separat de apă pentru dușul feminin
- jet oscilatoriu (mecanism de pulverizare automat înainte și revers)
- jet cu pulsații pentru masaj
- intensitatea dușului ajustabilă
- curățare automată a duzelor de duș cu apă proaspătă pre- și post-clătire
- încălzitor instant integrat ce asigură apă caldă nelimitat pentru dușuri
- temperatură a apei ajustabilă
- Funcții suplimentare:
- uscător cu aer cald cu funcție de ajustare a temperaturii
- extracție a mirosurilor cu filtru
- PlasmaCluster function - ion technology
- descaling function
- capac și colac de WC din Duroplast cu funcție de deschidere/închidere automată
- detectarea utilizatorului prin infraroșu
- panou de control plasat pe lateralul capacului
- întrerupător de rețea
- lumină de veghe în interiorul vasului
- circuit alimentare cu apă și curent electric ascunse
- telecomandă
- aplicație smartphone pentru iOS
- include:
- strat de protecție fonică, baze de montare și șaibe
- telecomandă manuală cu suport pentru montarea pe perete

## 39 354 SH1 GROHE SENSIA ARENA SISTEM TOALETĂ CU FUNCȚIE DE BIDEU PENTRU REZERVOARE ÎNCASTRATE, SUSPENDAT

### DESCRIEREA PRODUSULUI (2/2)

- filtru cu carbon activ pentru absorbția mirosurilor
- set conexiune alimentare apă pentru rezervoarele încastrate
- clapetă de protecție a duzelor
- cablu cu element de conectare la sistem
- presiune 0.05 - 1 MPa (0.5 - 10 bar)
- voltaj nominal 220-240 V AC
- frecvența principală 50-60 Hz
- protecție tip IPX4
- în conformitate cu EN 1717
- certificat CE
- recommended in combination with a GROHE Rapid SLX element (1,13 m installation height)

## 39 354 SH1 GROHE SENSIA ARENA SISTEM TOALETĂ CU FUNCȚIE DE BIDEU PENTRU REZERVOARE ÎNCASTRATE, SUSPENDAT



### PIESE DE SCHIMB , august 2017 – now

- 1: WC ceramic (Spare part-nr. 14937000)
- 1.1: Fixing member rear (Spare part-nr. 14969000)
- 2: Anti-theft screw (Spare part-nr. 14972000)
- 3: E-bidet unit (Spare part-nr. 14976000)
- 3.1: capac de protecție (Spare part-nr. 14979000)
- 3.1.1: Capac WC (Spare part-nr. 14925SH0)
- 3.1.2: Colac vas WC (Spare part-nr. 14924SH0)
- 3.2: Base plate assembly (Spare part-nr. 14978000)
- 3.2.1: Pulverizator (Spare part-nr. 14929000)
- 3.2.2: Pulverizator (Spare part-nr. 14928000)
- 3.2.3: Filter (Spare part-nr. 14927000)
- 3.2.4: Filtru aer (Spare part-nr. 14933000)
- 3.2.5: Protecție duze (Spare part-nr. 14930000)
- 4: Connection hose assembly (Spare part-nr. 14974000)
- 5: Hose clip (Spare part-nr. 14971000)
- 6: Protecție împotriva stropirii (Spare part-nr. 14936000)
- 7: Telecomandă (Spare part-nr. 14926001)
- 7: Telecomandă (Spare part-nr. 14926002)
- 8: Kit Detartrare (Spare part-nr. 46978001)\*
- 9: Stică decalcifiant (Spare part-nr. 46979000)\*
- 10: Decalcifiant (Spare part-nr. 4697700M)\*

\* Optional accessories