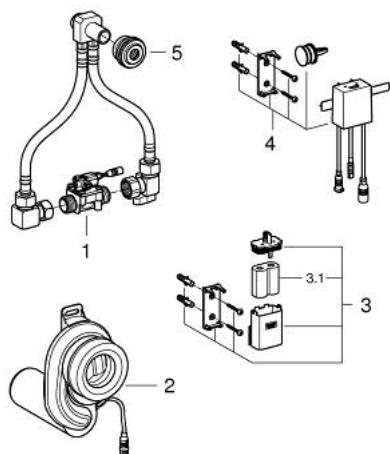


DESCRIEREA PRODUSULUI

- baterie litiu 6V, tip CR-P2
- with water connection set and stop valve
- siphon with temperature sensor
- cartuş cu valvă solenoid şi filtru de impurităţi
- presiune debit min 0.5 bar
- presiune de operare max 10 bar
- 7 programe presetate:
- clătire automată
- mod de curăţare
- pre-flush on/off
- certificat CE
- only for certain urinal ceramics, check online TPI



39 367 000 TEMPERATURE SENSOR FOR URINAL



PIESE DE SCHIMB , aprilie 2015 – now

- 1: Ventil electromagnetice (Spare part-nr. 42476000)
- 2: Waste trap (Spare part-nr. 42477000)
- 3: Carcasă pentru baterie (Spare part-nr. 42393000)
- 3.1: Baterie (Spare part-nr. 42886000)
- 4: Electronic (Spare part-nr. 42478000)
- 5: etanșare gura de turnare (Spare part-nr. 4387500M)