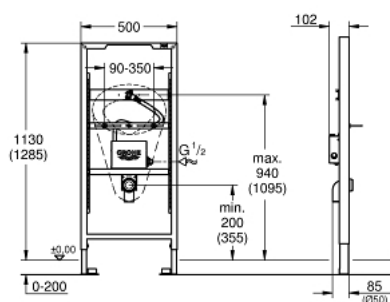


## 39 376 000 **RAPID SL ELEMENT FOR URINAL WITH TEMPERATURE SENSOR**



### DESCRIEREA PRODUSULUI

- with roughing-in set for T sensor
- 1.13 și 1.30 m înălțime de instalare
- pentru instalare pe perete sau pereți de compartimentare
- cadru de oțel, autoportant
- pentru placare uscată, complet pre-asamblat
- suport de conectare ajustabil în înălțime
- ajustare rapidă, blocabilă
- elemente de fixare
- certificat TÜV
- HT-cot de ieșire Ø 50 mm
- bolțuri de fixare M8, cu dispozitiv de fixare pentru vasul ceramic
- set de racord alimentare
- cutie pentru montaj încastrat, inclusiv set finisare
- kit pentru apă cu ventil de oprire și cot de scurgere
- for T sensor electronic please order installation set 39 368 000 or 39 369 000 (sold separately)
- pentru instalare pe perete, te rugăm să comanzi suportul de prindere de perete 38 558 00M (comercializat separat)



## 39 376 000 **RAPID SL ELEMENT FOR URINAL WITH TEMPERATURE SENSOR**

**PIESE DE SCHIMB** , mai 2015 – now

1: Cot 2" (Spare part-nr. 42943000)

1.1: stativ (Spare part-nr. 42236000)

2: Switching power supply (Spare part-nr. 42470000)

3: Set de susținere (Spare part-nr. 4307500M)

4: șurub filetat (Spare part-nr. 43078000)

5: etanșare gura de turnare (Spare part-nr. 4387500M)

6: Suport de perete (Spare part-nr. 3855800M)

